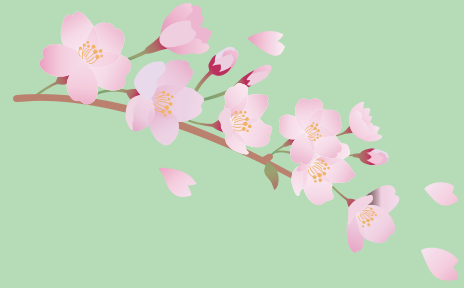


あゆみ

ayumi

vol.119



ごあいさつ

春の陽気が心地よい季節となりました。皆さまにおかれましてはお健やかに過ごしのことと存じます。新年度を迎え、日頃より当施設の運営にご理解とご協力を賜り、心より御礼申し上げます。

さて、あゆみえんは今年で開園から35年、新町への移転から10年という節目の年を迎えました。令和8年度の採用は、昨年12月に入社したEPA候補生2名を含む、3名の新卒採用に留まる結果となりました。福祉業界のみならず、あらゆる分野で人材確保に苦慮する時代ではありますが、この結果を真摯に受け止め、今後の採用活動に一層注力してまいります。

今年に入り、ご利用者のサービス担当者会議へのご家族参加のご案内を開始いたしました。すでに数名のご家族にご参加いただいております。サービス提供について共に考え、貴重なご意見をいただきながら、さらなるサービスの充実に繋げていきたいと考えております。職員が自らの仕事に責任を持つことは、大きなやりがいとなります。こうした取り組みが、現場の職員の成長にも繋がるものと確信しております。

職員一人一人が自分の役割を果たし、ともに学び合いながらより良いサービスを提供できるよう、一歩ずつ歩みを進めてまいります。また、今年度は地域活動にも力を入れ、地域に開かれた施設として皆さまとのつながりをより一層深めていく方針です。

今後とも、皆さまに安心してご利用いただける施設運営に努めてまいります。引き続きのご支援、ご協力を賜りますようお願い申し上げます。

介護事業部 園長 岸田和代



法人理念

「働き易い職場を創り、快適なサービスを提供する。」



EPA職員紹介



イカさん 介護事業部3課



イカと申します。筋トレと音楽を聴くことが趣味です。最初は日本語が難しく、特に漢字を書くのが大変でした。最近は、少しずつ慣れてきて、漢字をかけるようになってきました。仕事も大変ですが、ご利用者の安全を第一に働き、日々勉強し、将来は日本語も仕事も完璧にして、優しい介護士になりたいです。

アドナンさん 介護事業部4課



はじめまして、アドナンと申します。趣味はたくさんありますが、特に絵を描くことと筋トレが好きです。また、スポーツも好きで、特に武術が好きです。現在は働きながら勉強も頑張っています。仕事では責任を持って取り組むことを大切にしています。これからの国家試験に向けて、一生懸命勉強し、最後まであきらめずに頑張りたいと思います。

あゆみ保育園だより



新しい季節の訪れとともに、砂場の桜の木も少しずつ春の表情を見せ始めました。子どもたちは外遊びの中で、風の心地よさや小さな変化に気づき毎日いきいきと過ごしています。

昨年度も様々な行事を通して子どもたちのたくさんの笑顔を見ることができました。友達と力を合わせたり、自分で挑戦してみたりする姿から一人ひとりの成長を感じています。

これからも、子どもたちが安心して楽しく過ごせる環境を大切にしながら、季節なら

ではの遊びや経験を取り入れていきたいと思っています。

今年度も保育園職員一同一丸となって保育の充実に努めてまいります。

あゆみ保育園 園長 濱中美穂



ショートステイ便り

ショートステイの調理レクでチョコバナナを作りました！
バナナの皮をむいて割り箸にさし、一人一人お好みにチョコレートと色合い豊かなカラースプレーをかけて彩りました。チョコバナナと一緒にご提供した温かい緑茶がチョコの甘さと後味のさっぱり感の組み合わせが良く、ご利用者の皆さまからは「すっきりしておいしいわ」「バナナと緑茶が合う」と笑顔で喜んでくださいました。今後もご利用者の皆様楽しく過ごすことができますように、室内で楽しむレクリエーションだけではなく、外出レクリエーションにてけやき館での雛祭りなどの季節イベントに参加していただく企画をしています。是非、お気軽にあゆみえんのショートステイをご利用ください。職員一同、お待ちしております。



介護事業部2課 大嶋優里

デ イ サ ー ビ ス

冬の寒さも治まりつつあり、青梅も春らしい日差しを感じるこのごろです。デイサービスでは今年は3月に制作レクにひな飾りを作ったり、実際に外出してつし雛を見学しに行ったり、春の季節を感じていただけるプログラム内容を用意し実施して参りました。

これから春になり暖かくなってまいります。体調を崩して風邪をひかぬようにみなさまにも声をかけて注意していますが、あらためて気を引き締めて寒暖差に負けぬよう気を付けて過ごしていきましょう。

桜の咲く時期には毎年恒例の桜並木にお花見外出も企画しております。そのほかに羽村名物のチューリップ畑に花の絨毯を例年どおり実施していきます。

あたたかな春が待ち遠しくなってきました。新年度4月からのデイサービスも元気に営業してまいりますのでよろしくお願い致します。

介護事業部1課 係長 金子知雄



デイサービスの経験を活かして、 “暮らし全体”を支える仕事へ

私はデイサービスあゆみえんにて介護職員、相談員を10年間経験しました。ご利用者と日々過ごしながら、「もっとその人の生活全体を支えられたら」という想いが強くなり、ケアマネジャーの道に進みました。

ケアマネジャーとしてあゆみえんの居宅に異動してからは3年目になり、正直大変なお仕事だと実感しています。ですが、ご利用者やご家族の気持ちに寄り添いながら“どうすればその人らしく、安心して暮らしていけるか”を一緒に考えることにやりがいも多く感じています。デイサービスではご利用者の笑顔や小さな変化を間近で感じることができました。その経験は、今のケアマネジャーの仕事にも大きく活かされています。

介護の仕事を始めた頃からケアマネジャーになることは私の目標であり、試験に合格した喜びを今でも覚えています。大変なことも多いですが、今後も経験を積んで学び、ご利用者やご家族が安心して笑顔で過ごせる支援をしていきたいと思っています。

在宅事業部 居宅介護支援事業あゆみえん 荒木 あづさ



春を先取り！ ヒヤシンスの寄せ植えを行いました

施設の2階中庭に、新しい彩りが加わりました！

今後、少しずつ増やしていく予定のプランター。その記念すべき第1号として、ご利用者と一緒にヒヤシンスを植えました。

「私たちみたいにキレイな花だね」「昔もよく植えたね」と会話を弾ませながら、一つひとつ丁寧に土へ。

完成したプランターは、紫、ピンク、白…と、驚くほど色鮮やか！ぎゅっと寄り添って咲く姿は、まるで皆さまの笑顔のようです。

今はまだ小さな蕾もありますが、これから満開になるのが楽しみです。

今後はヒヤシンスだけでなく、季節ごとの花を植えて、皆さまと一緒に四季を楽しめる場所を作っていきたいと思います。

介護事業部2課 課長 阿部裕樹



青梅紹介

懐古の井戸

あゆみえん最寄りのJR青梅線^{おぎく}小作駅の東口に、小さな屋根付きの井戸があります。「懐古の井戸」と呼ばれ、明治27（1894年）青梅鉄道立川—青梅間の開通に伴い、駅員や乗降客が使用するために設けられました。



小作駅は高台で、当時、周辺には耕作地が広がり、生活用水にも事欠いていたため、井戸が掘られました。井戸の建設のため下田伊左衛門が用地を提供し、総工費190円50銭は伊左衛門はじめ周辺住民の寄付で賄われました。この井戸建設が小作台開発につながったと、駅に隣接する金刀比羅神社の記念碑に記されています。

現在、小作駅からあゆみえんへ向かってバスに乗ると、繁華街、物流拠点、大型マンションと景色が流れます。今では大きく変わった街並みの中で、「懐古の井戸」は地域の始まりの記憶を今に伝えます。 総務課 福岡直子

□ あゆみえんインフォメーション □

詳しいお問い合わせは、あゆみえん、相談課まで
電話 **0428-30-5550**

あゆみ VOL.119

発行 社会福祉法人 徳心会
特別養護老人ホーム あゆみえん 広報委員会
〒198-0024 東京都青梅市新町9丁目2153番地3
TEL.0428-30-5550 FAX.0428-30-5570

発行人 統轄園長 坂本孝明
編集人 広報委員長 佐々木雄一
発行日 令和8年4月15日
E-mail ayumien@tokushinkai.jp
H P https://tokushinkai.jp/



※写真につきましては、ご利用者およびご家族の了解を得て掲載しております。
※撮影のため一部マスクをはずしております。

四月、あゆみえんの庭にも新しい季節の光が差し込んでいます。新入

職員の初々しい姿に、私自身もかつての情熱を思い出しました。時代の変化は早いものですが、「広報誌を通じて、あゆみえんの温かさを届ける」という想いは変わりません。初心を

忘れず、地域の皆さまと笑顔でつながれる誌面づくりに邁進してまいります。今年度も、あゆみえんの「今」を真心込めてお届けしてまいりますので、どうぞよろしくお願いたします。

介護事業部5課 課長 佐々木雄一



たもん