

あゆみ ayumi

vol.113



ごあいさつ

厳しい暑さも徐々に和らぎ、ようやく秋を身近に感じられるようになりました。みなさまにおかれましては体調など崩されておりませんか。

あゆみえんでは8月10日に第28回目の納涼祭を無事に開催することができました。

当日は朝から、職員一丸となり飾りつけや模擬店など準備を行いました。また今回初の試みとして地域の飲食店によるキッチンカーの出店、地ビールの提供を行いました。EPA職員による盆踊りや和太鼓による生演奏などもありご利用者、地域のみなさまのこぼれんばかりの笑顔が見られ盛大に行うことができました。

今後は「あゆみえん納涼祭」が地域のお祭りとして認識してもらえるよう、努めてまいります。今後ともどうぞよろしく願いいたします。

納涼祭実行委員長 穂坂美香



法人理念

「働き易い職場を創り、快適なサービスを提供する。」



敬老式典

9月16日（月）敬老の日。

元気に敬老の日を迎えられたみなさまに心よりお祝いを申し上げます。

今年100歳になられる方2名を壇上でお祝いし、また施設全体のみなさまのご健康とご多幸をお祈りいたしました。

式典には井上信治衆院議員、新町7・8・9丁目自治会長にご出席いただき祝辞をいただきました。

午後に行われた歌の会メロディー様による合唱は童謡や歌謡曲などみなさまに聞き馴染みのある曲で自然に笑顔と手拍子があふれ、またフラパマカニ様によるフラダンスはみなさま「ダンスがキレイだね」とうっとりされていました。

これからもみなさまが、いつまでも健やかに楽しい毎日をお過ごしいただけますように、施設職員一同、生
活のお手伝いをさせていただきます。

相談課 課長 諸江光宣



在宅事業部

仕事もがんばって、 遊びはパワー全開!!

奄美大島へ亀に会いに行ってきました。

亀を訪ねて3度目にして念願の亀に会うことができました。

きれいな海と素朴な人たち、美味しい食べ物を食べ日頃のストレスも解消出来て明日へのパワーを充電してきました。

日頃、私たちの業務は人を相手にしていることもあって、ストレスを感じることも多いと思います。毎日業務を振り返り反省しては、何か他にできることあったのではと、悩むことも多いです。人それぞれ、ストレス解消法も違いますが、私たちは社員旅行以外にも、海外を旅したり（コロナで行けない時期もありましたが）国内旅行をしたりしてストレス発散しています。



徳心会の海外旅行では他施設との交流や日頃話をしない職員との交流もでき、タイ・ベトナム・バリ島・ハワイ等素晴らしい経験をさせてもらいました。

旅はプランを立てる時から始まっています、雑誌やインターネットで情報を集めたり、スケジュールを作ったりと、それは又楽しいです。

さあ皆さんも、旅に出かけてみてはいかがでしょうか！

在宅事業部第二課 野々村嘉子・西久保多美子

あゆみ保育園だより



さわやかな秋晴れの日が続き、運動会に向けて子ども達は元気に練習をがんばっています。秋は運動会以外にもお芋掘りや秋の遠足、体験学習など楽しい行事がたくさんあります。世代間交流では、一緒に遠足出かけたり音楽を楽しんだり、園児とご利用者の皆様と心温まるとてもいい時間を過ごしています。

あゆみ保育園 園長 濱中美穂



デイサービス センター

あゆみえんです!

この夏、デイサービスでは照りつける太陽と猛暑を避けて、近くの大型衣料品店にお買い物に行ってきました。外では気温が高温になる日が続き、昼間の時間帯は外出を控える方も多い中、しっかりとエアコンの効いた衣料品店の中ではとても快適にお買い物を楽しむ事ができました。お店の中ではTシャツや薄手のズボンなど涼しい服を買う人もいれば、帽子やタオルなど小物を中心に選ぶ人など、みなさま思い思いの買い物が出来たようです。次の週にさっそく購入したシャツを着ていらして下さり、職員も外出レクにやりがいを感じることができた夏の買い物レクでした。またみなさまでお出かけしましょうね。

介護事業部一課 金子知雄リーダー



医務課便り

インフルエンザと風邪の違い

一般的に風邪は様々なウイルスによって起こりますが普通の風邪の多くはのどの痛み、鼻汁、くしゃみ、咳等の症状が中心で全身症状はあまり見られません。

発熱もインフルエンザほど高くなく重症化することはあまりありません。

一方、インフルエンザはインフルエンザウイルスに感染することによって起こる病気です。

38℃以上の発熱、頭痛、関節痛、筋肉痛、全身倦怠感等の症状が比較的急速に現れるのが特徴です。

併せて普通の風邪と同じようにのどの痛み、鼻汁、咳等の症状も見られます。

御高齢の方や免疫力の低下している方では二次性の肺

炎を伴う等重症になることがあります。

季節性インフルエンザは流行性がありいったん流行が始まると短期間に多くの人へ感染が広がります。日本では、例年12月～3月が流行シーズンです。

インフルエンザ予防として

流行前のワクチン接種、外出後の手洗いうがい、適度な湿度の保持、十分な栄養とバランスのとれた栄養摂取です。



朝夕の寒暖差が激しいため身体が冷えないように体調管理に気をつけながら秋を楽しく過ごしていきましょう。

医務課 入山奈央

青梅市自衛消防審査会

9月13日(金)

青梅消防署裏にて事業所を対象とした「令和6年度自衛消防訓練審査会」が行われました。あゆみえんは2号消火栓の部(2人操法)で出場しました。今年度の開催にあたって参加事業所については10隊出場。順位については以下の通りとなりました。

あゆみえんA自衛消防隊(準優勝) あゆみえんB自衛消防隊(8位)

今年も、女子隊と男女混合隊の編成で2隊4名の職員で臨みました。両隊とも練習を繰り返すことで、自信を持って堂々と本番を迎えることができました。審査会で得た知識と技術を、今後施設の自衛消防に活かしていきます。

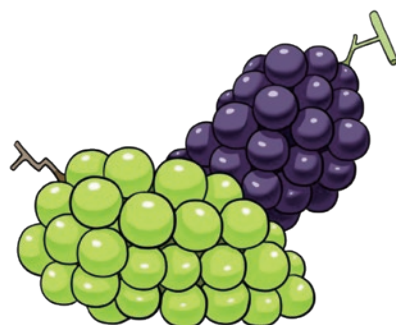
介護事業部二課 課長 阿部裕樹



青梅紹介

～友好のぶどう～

友好のぶどうは、青梅市と姉妹都市関係にあるドイツのポツパルト市から贈られたぶどうの樹を育てたものです。この友好のぶどうは毎年たくさんの実をつけ、青梅産のぶどうを使用したワイン『ポツパルトの雫』としてみなさまに愛されています。友好のぶどうには2つの種類があり、リースリング種のぶどうは白ワイン『ポツパルトの雫』として、赤ぶどう「ロメオ」は赤ワイン『ポツパルトの雫』として販売されており、青梅市のふるさと納税の返礼品としても登録されています。友好のぶどうから作られた『ポツパルトの雫』は、姉妹都市提携を結んでから59年経った今も交流が続く青梅市とポツパルト市の友好親善を示す大切なシンボルとなっています。



総務課 菅原幸子

□ あゆみえんインフォメーション □

詳しいお問い合わせは、あゆみえん、相談課まで
電話 **0428-30-5550**

あゆみ VOL.113

発行 社会福祉法人 徳心会
特別養護老人ホーム あゆみえん 広報委員会
〒198-0024 東京都青梅市新町9丁目2153番地3
TEL.0428-30-5550 FAX.0428-30-5570

発行人 園長 岸田和代
編集人 広報委員長 諸江光宣
発行日 令和6年10月15日
E-mail ayumien@tokushinkai.jp
HP https://tokushinkai.jp/



※写真につきましては、ご利用者およびご家族の了解を得て掲載しております。
※撮影のため一部マスクをはずしております。

秋になりました。

涼くなると外出も気軽になりますね。

みなさま神楽、興味ありますか。11月まで第4日曜日の夜に武蔵御嶽神社では太々神楽を見ることができます。

御嶽エリアで紅葉を見ながら一献。宿坊に泊まって神社で夜神楽鑑賞などはいかがでしょうか。



介護事業部五課 久保田萌奈